

PROTOTIPO DERECHA

241 m² INTERIORES 196 m²
 ZONAS COMUNES 45 m²

3  **DORMITORIOS**

Vestidor en el dormitorio principal

3  **BAÑOS**

1  **ASEO**

 **COMEDOR**

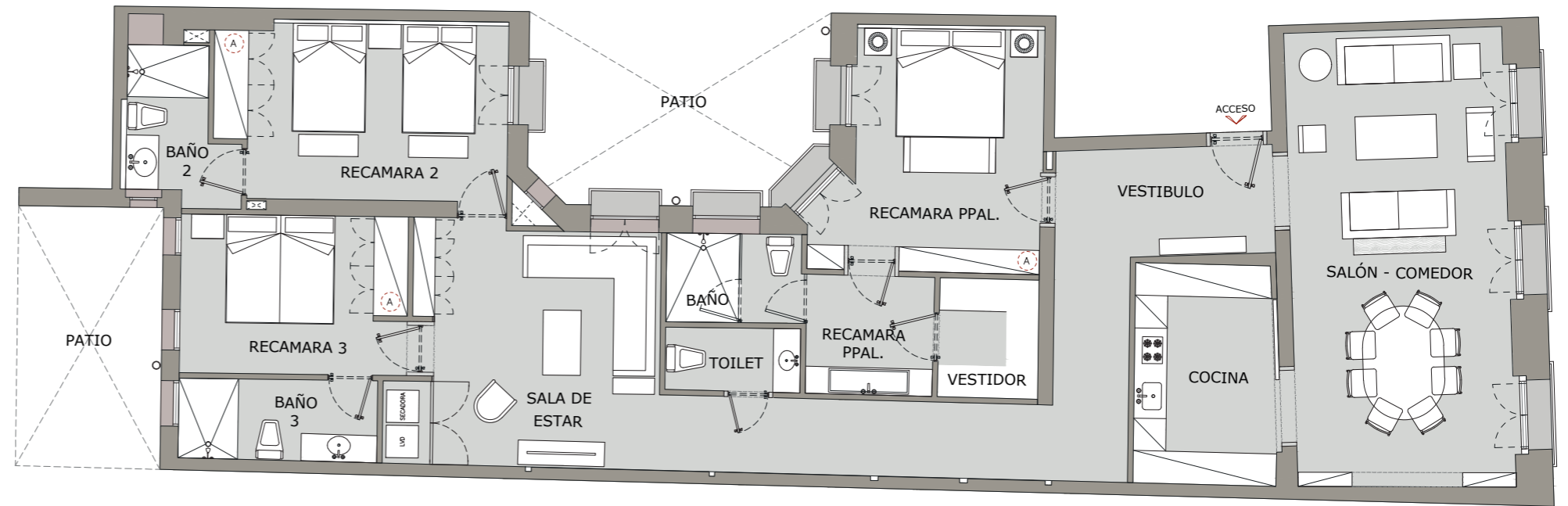
 **SALA DE ESTAR**

 **COCINA EQUIPADA**

 **SUELO RADIANTE**

 **AIRE ACONDICIONADO**

 **TRASTERO**



La superficie de nota simple es 240 m² incluyendo trastero más 15m² de la parte proporcional de zonas comunes, la cual es una unidad privativa independiente que se incluirá junto con el departamento.