



| | | | |
|--|-----------------------|---|-----------------------|
| Superficie útil de vivienda | 190,03 m ² | Superficie útil de vivienda Decreto 218/2005 | 209,03 m ² |
| Superficie construida cerrada de vivienda | 245,23 m ² | Superficie construida de vivienda Decreto 218/2005 | 284,15 m ² |
| Superficie construida de vivienda con P.P.Z.C. | 265,15 m ² | <small>Superficies definidas en el DECRETO 218/2005, de 11 de octubre, por el que se aprueba el Reglamento de información al consumidor en la compraventa y arrendamiento de viviendas en Andalucía</small> | |
| ○ Superficie útil planta baja | 11,86 m ² | ● Superficie útil planta primera | 85,41 m ² |
| ○ Superficie construida planta baja | 14,66 m ² | ● Superficie construida planta primera | 108,35 m ² |
| Superficie útil de espacios exteriores total | 118,08 m ² | | |

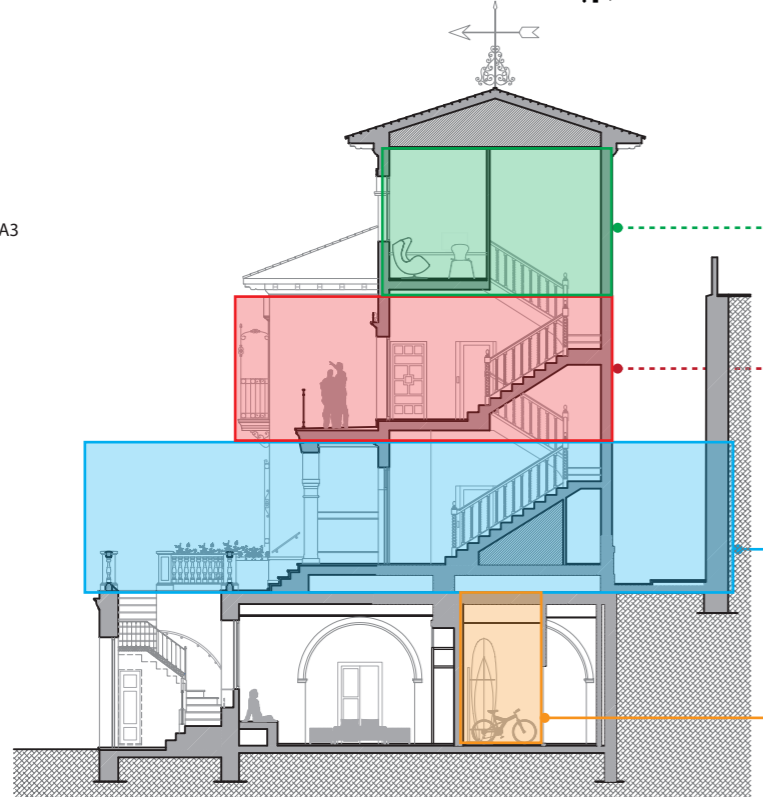
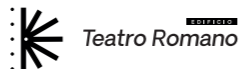


SR 17, VIVIENDA PRIMERO DERECHA 1/2

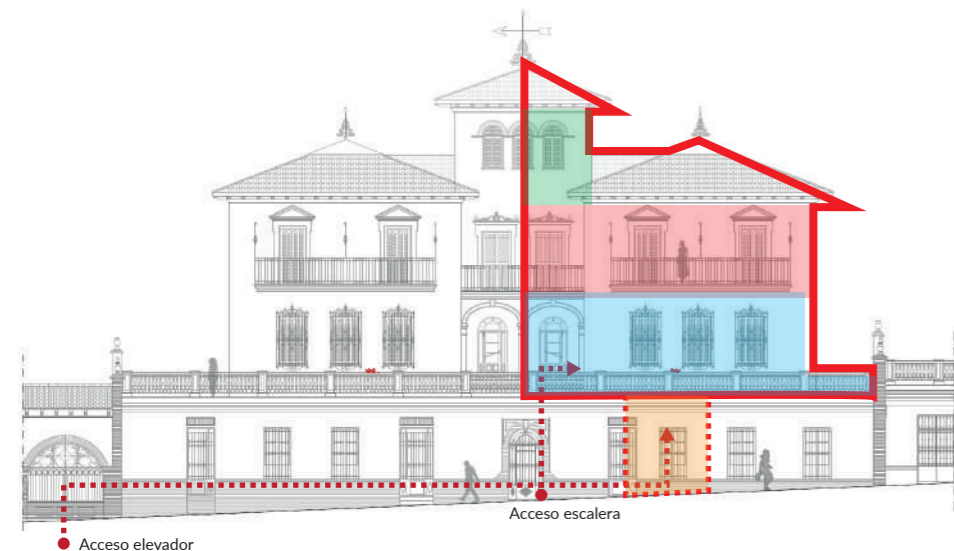
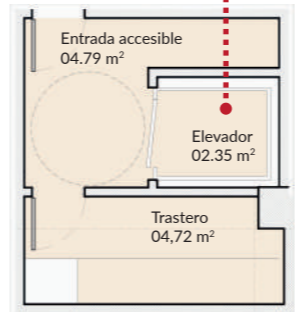
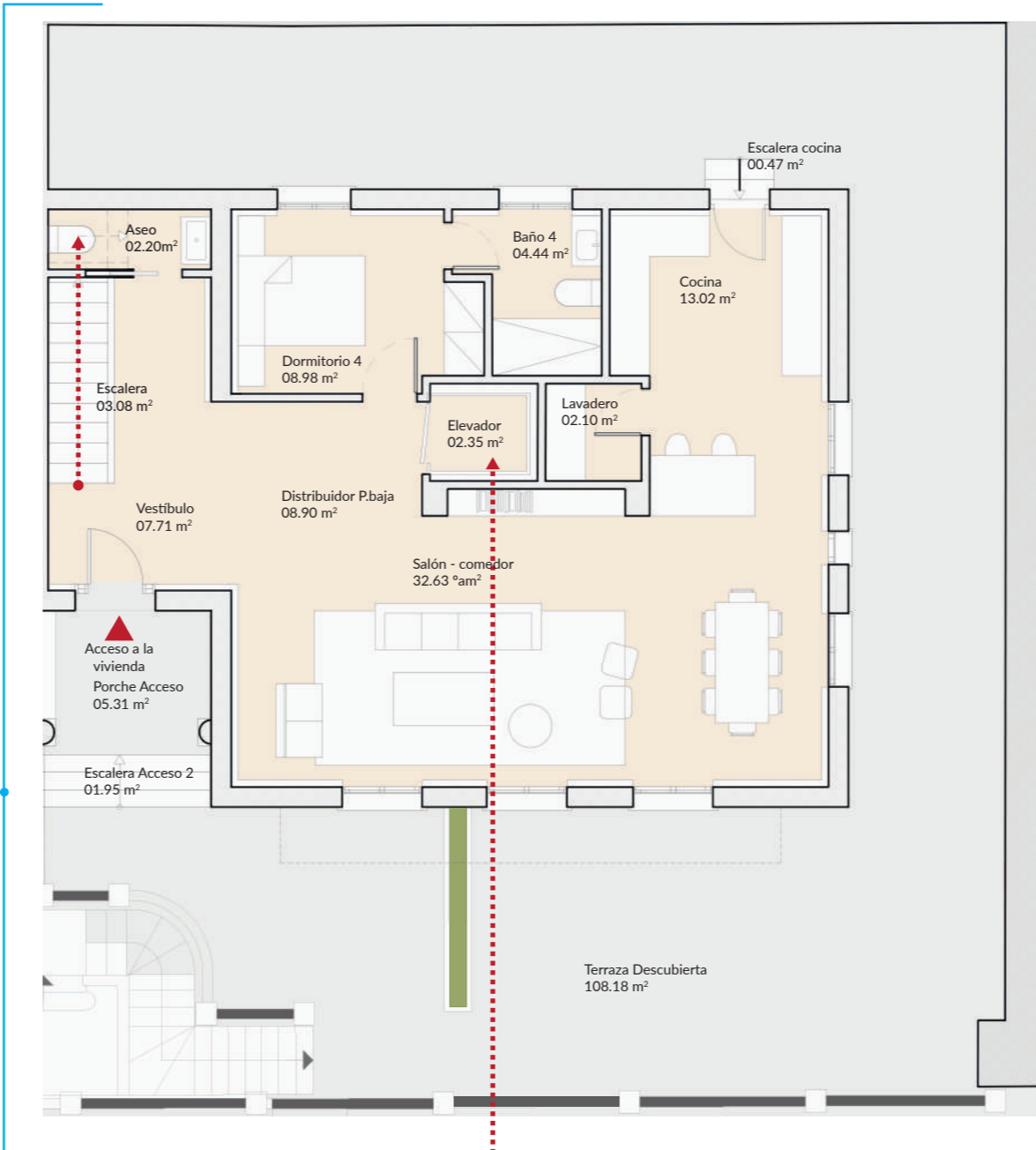
MÁS INFORMACIÓN:



ESCALA 1:100 / A3



Plano 2/2



comercializa: **ADENDIA**





Superficie útil de vivienda 190,03 m²
 Superficie construida cerrada de vivienda 245,23 m²
 Superficie construida de vivienda con P.P.Z.C. 265,15 m²

Superficie útil de vivienda Decreto 218/2005 209,03 m²
 Superficie construida de vivienda Decreto 218/2005 284,15 m²
Superficies definidas en el DECRETO 218/2005, de 11 de octubre, por el que se aprueba el Reglamento de información al consumidor en la compraventa y arrendamiento de viviendas en Andalucía

○ Superficie útil planta segunda 80,34 m²
 ○ Superficie construida planta segunda 104,33 m²
 Superficie útil de espacios exteriores total 118,08 m²

● Superficie útil planta torreón 12,42 m²
 ● Superficie construida planta torreón 17,89 m²



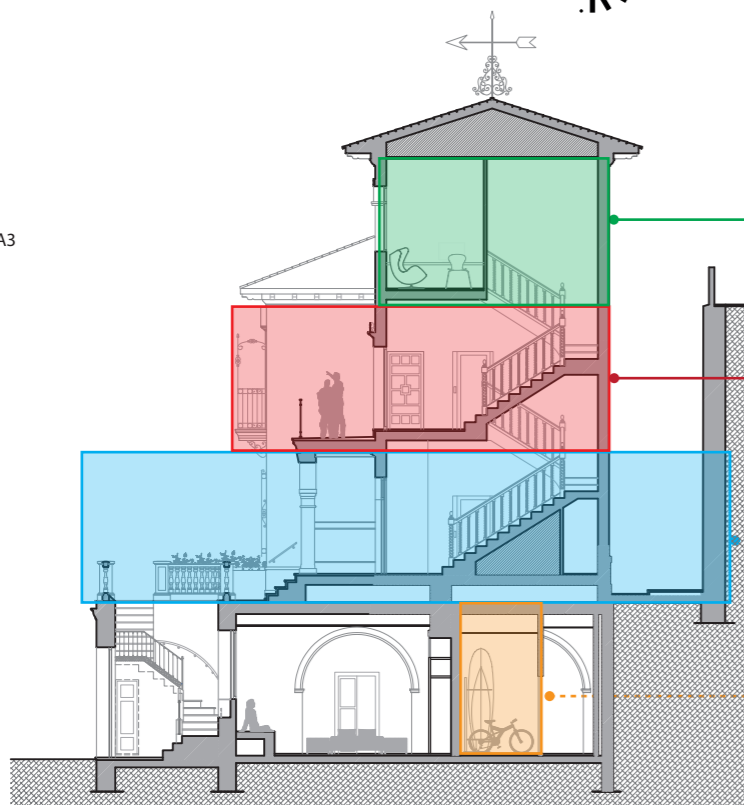
Be Grand®
El Limonar

SR 17, VIVIENDA PRIMERO DERECHA 2/2

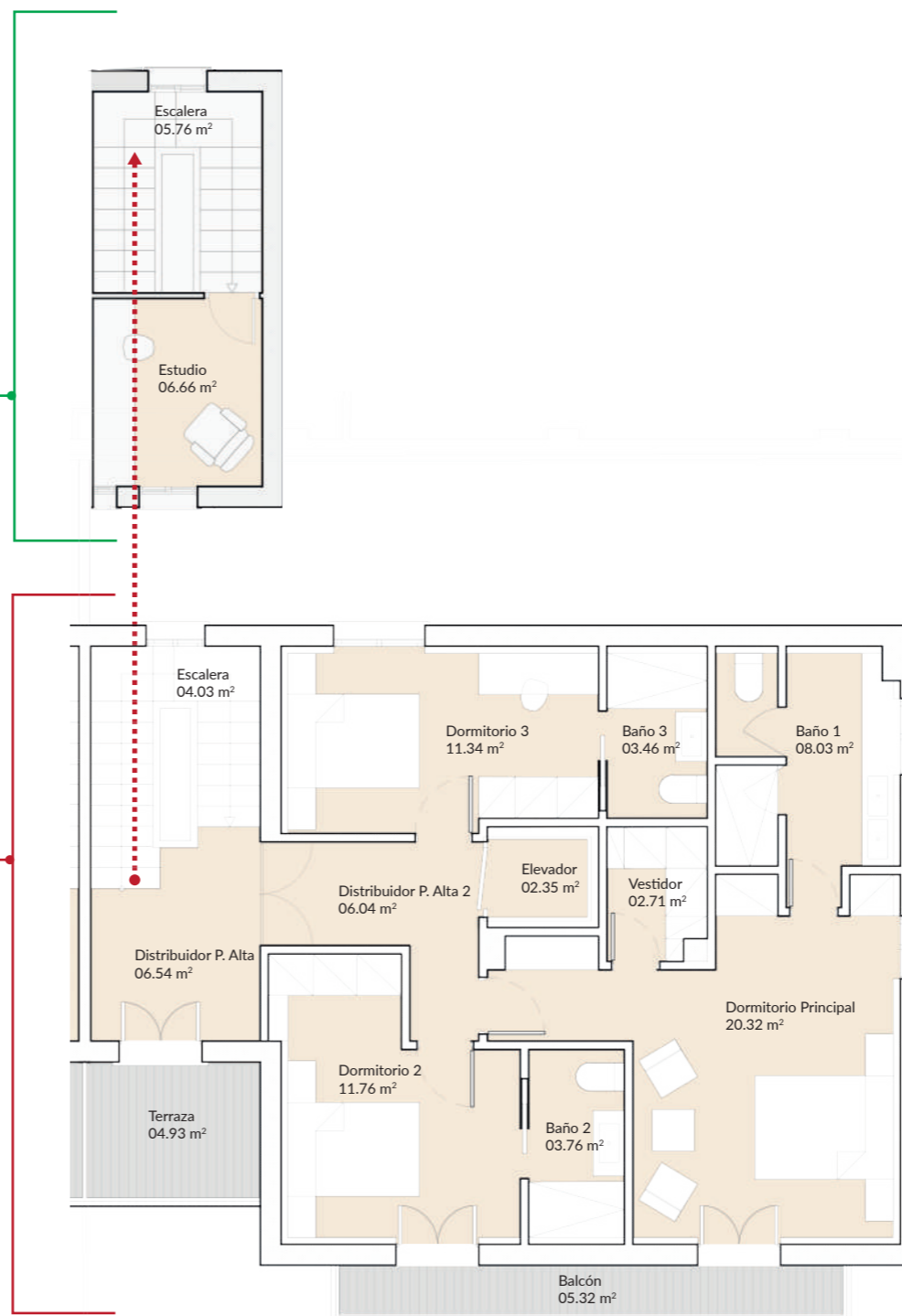
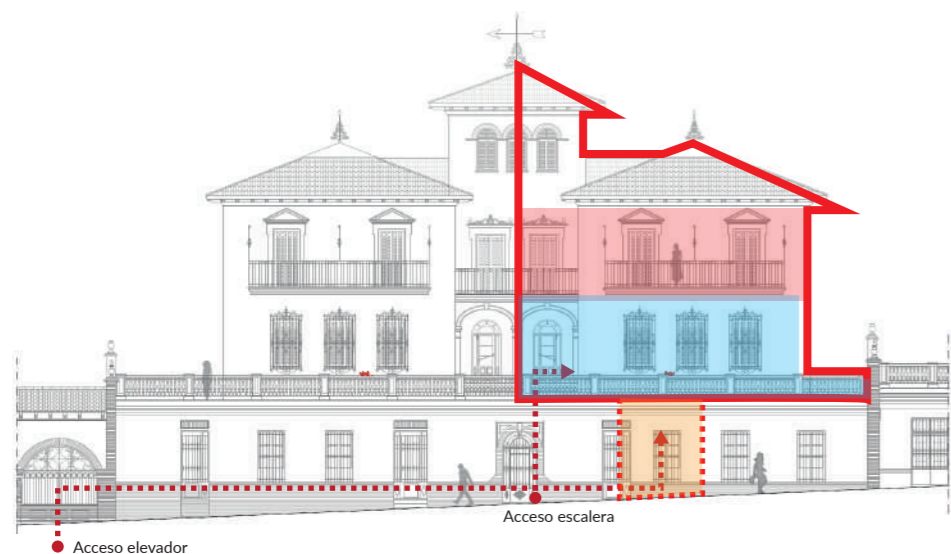
MÁS INFORMACIÓN:



ESCALA 1:100 / A3



Plano 1/2



comercializa: **ADENDIA**



Promueve: Oriented Solutions, S.L. B87344636 inscrita al tomo 33667, folio 208, Hoja M-606041, inscripción 5ª