



Superficie útil de vivienda 174,70 m²
 Superficie construida cerrada de vivienda 225,00 m²
 Superficie construida de vivienda con P.P.Z.C. 285,81 m²

Superficie útil de vivienda Decreto 218/2005 192,17 m²
 Superficie construida de vivienda Decreto 218/2005 273,83 m²
Superficies definidas en el DECRETO 218/2005, de 11 de octubre, por el que se aprueba el Reglamento de información al consumidor en la compraventa y arrendamiento de viviendas en Andalucía

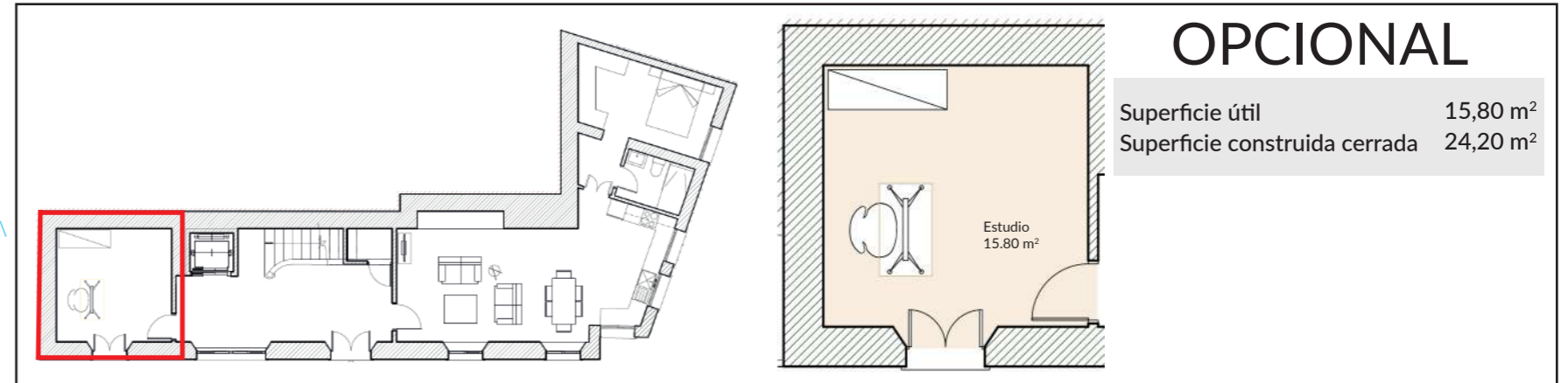
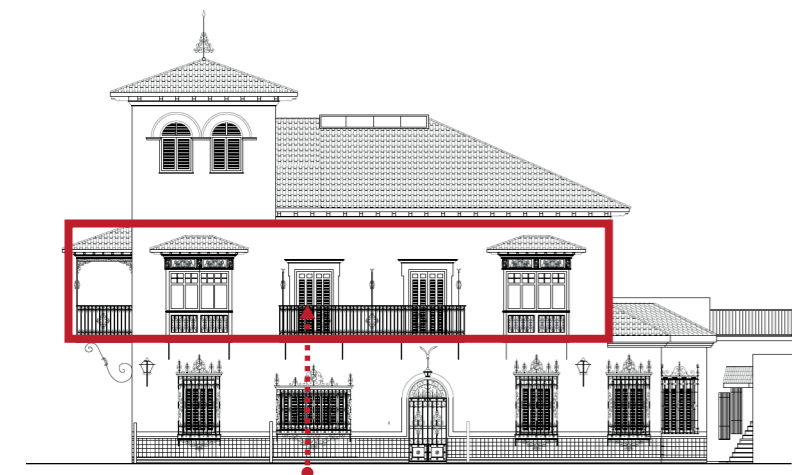
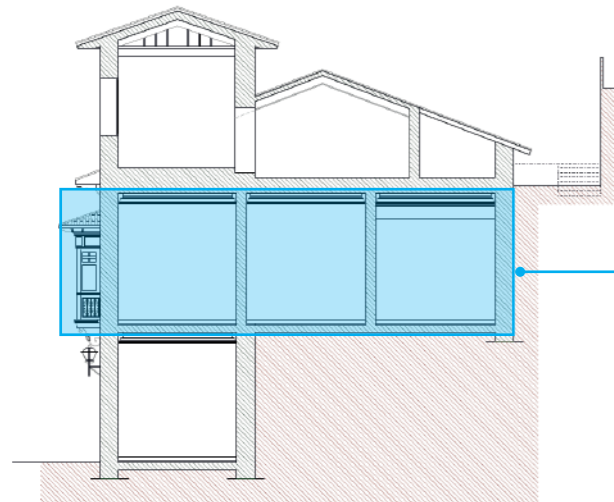
Superficie útil de espacios exteriores 71,35 m²



Be Grand®
El Limonar

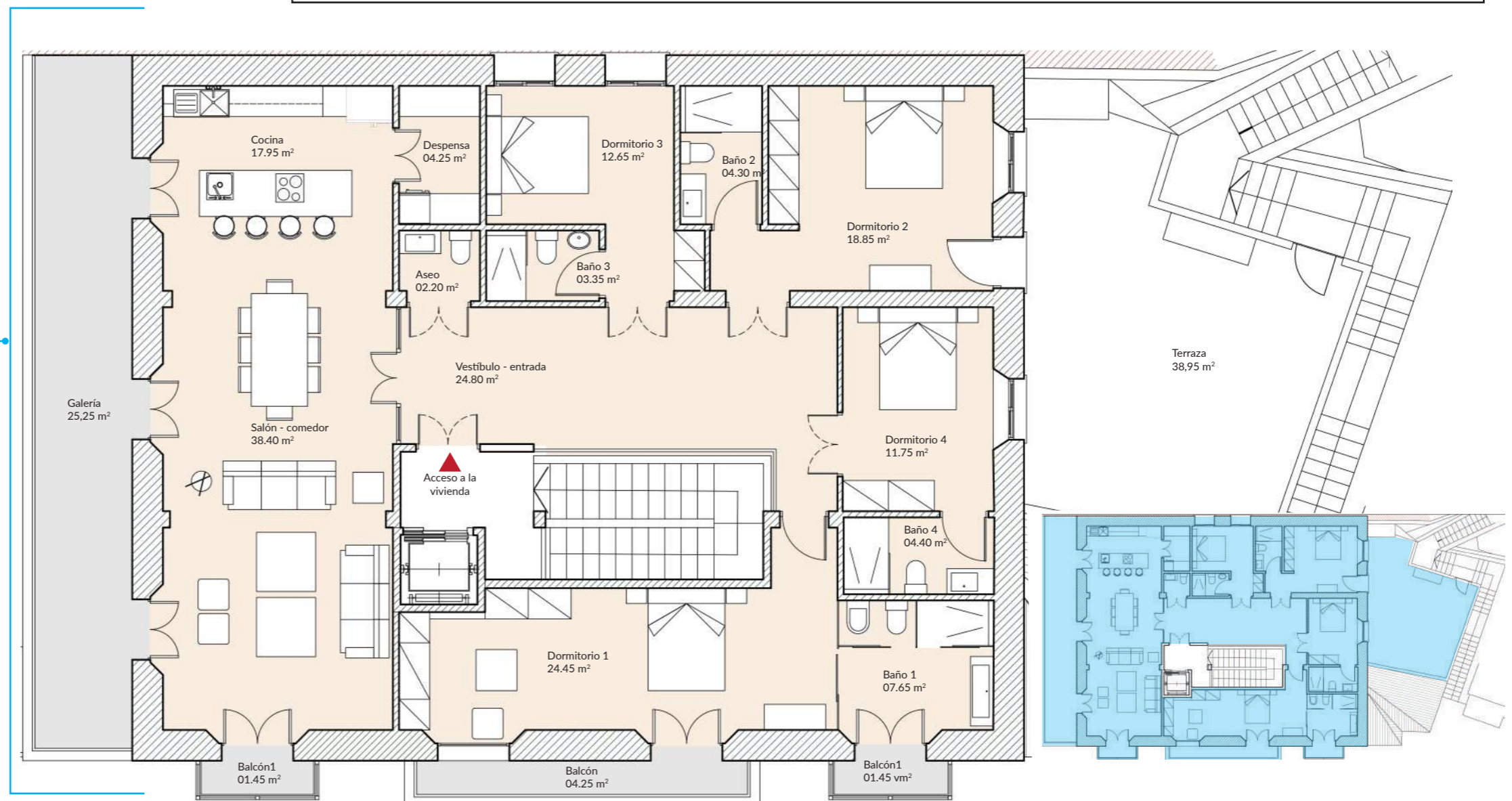
SR 15 VIVIENDA PRIMERO A

MÁS INFORMACIÓN:



OPCIONAL

Superficie útil 15,80 m²
 Superficie construida cerrada 24,20 m²



ESCALA 1:100 / A3

comercializa: **ADENDIA**

