



Superficie útil de vivienda 56,76 m²
 Superficie construida cerrada de vivienda 80,45 m²
 Superficie construida de vivienda con P.P.Z.C. 90,37 m²

Superficie útil de vivienda Decreto 218/2005 62,37 m²
 Superficie construida de vivienda Decreto 218/2005 96,04 m²
Superficies definidas en el DECRETO 218/2005, de 11 de octubre, por el que se aprueba el Reglamento de información al consumidor en la compraventa y arrendamiento de viviendas en Andalucía

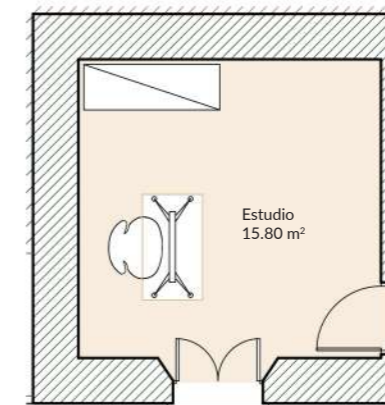
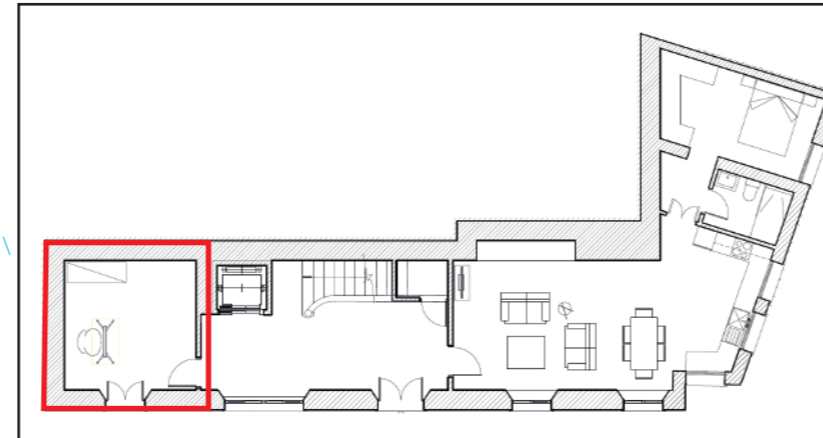
Superficie útil de espacios exteriores 19,65 m²



Be Grand®
El Limonar

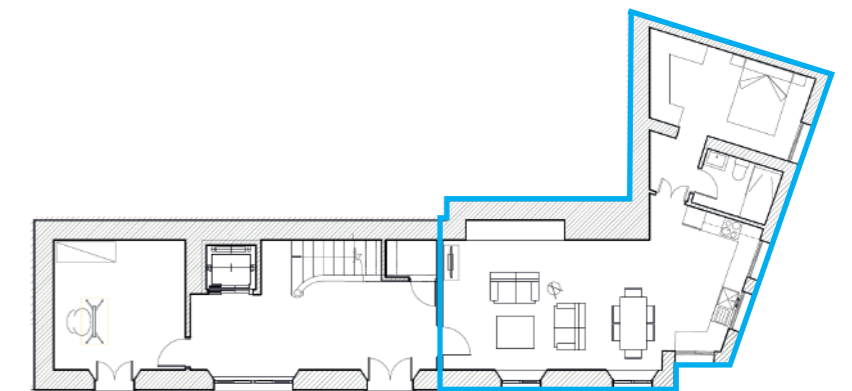
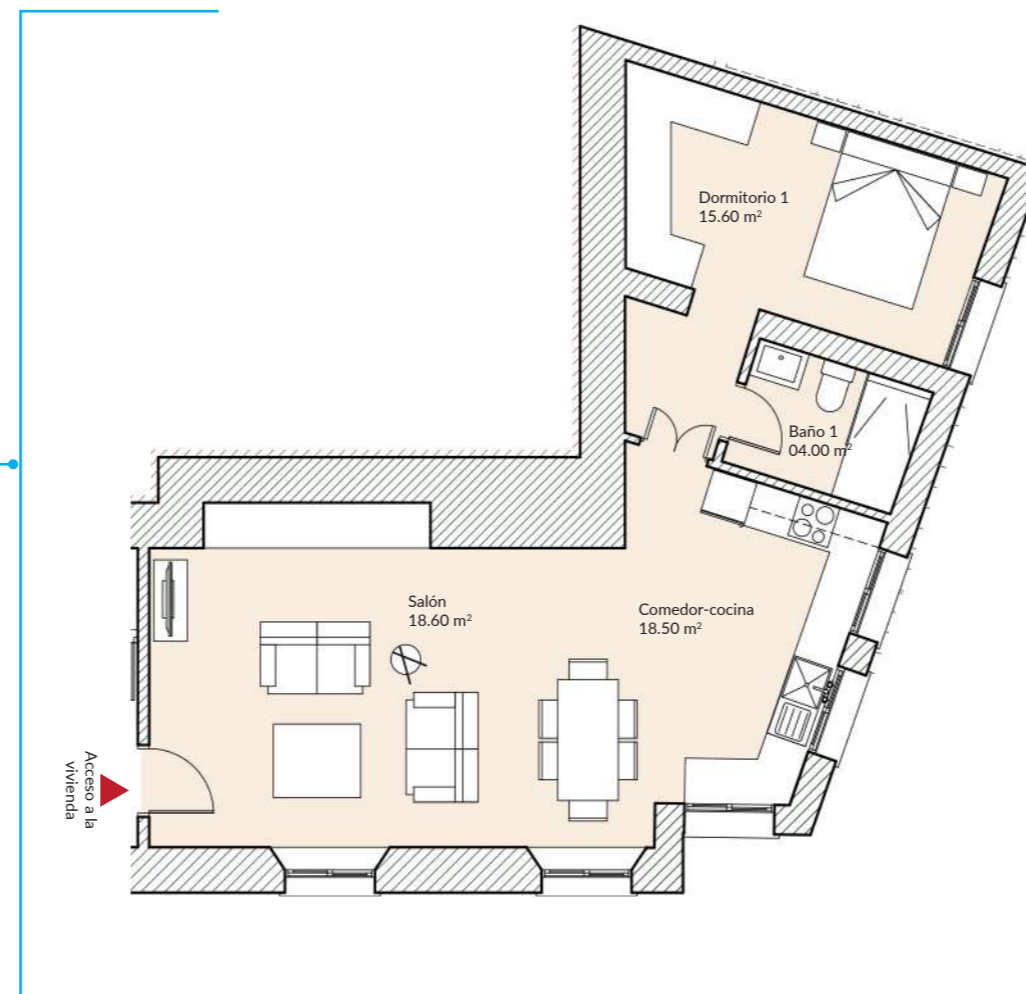
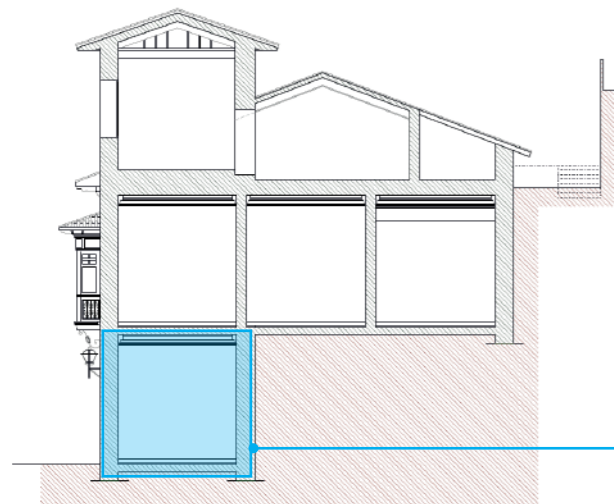
SR 15 VIVIENDA BAJO DERECHA

MÁS INFORMACIÓN:



OPCIONAL

Superficie útil 15,80 m²
 Superficie construida cerrada 24,20 m²



ESCALA 1:100 / A3

comercializa: ADENDIA

