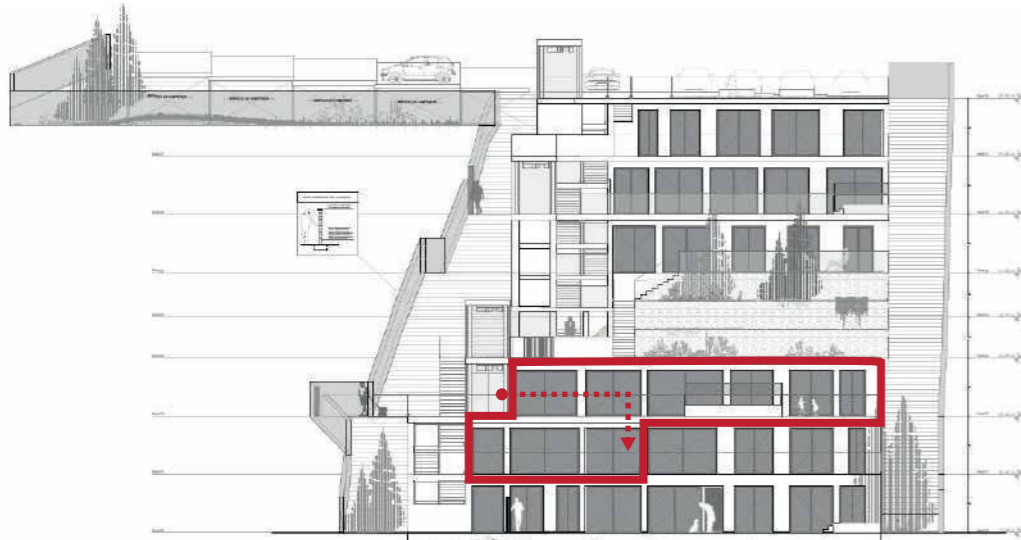
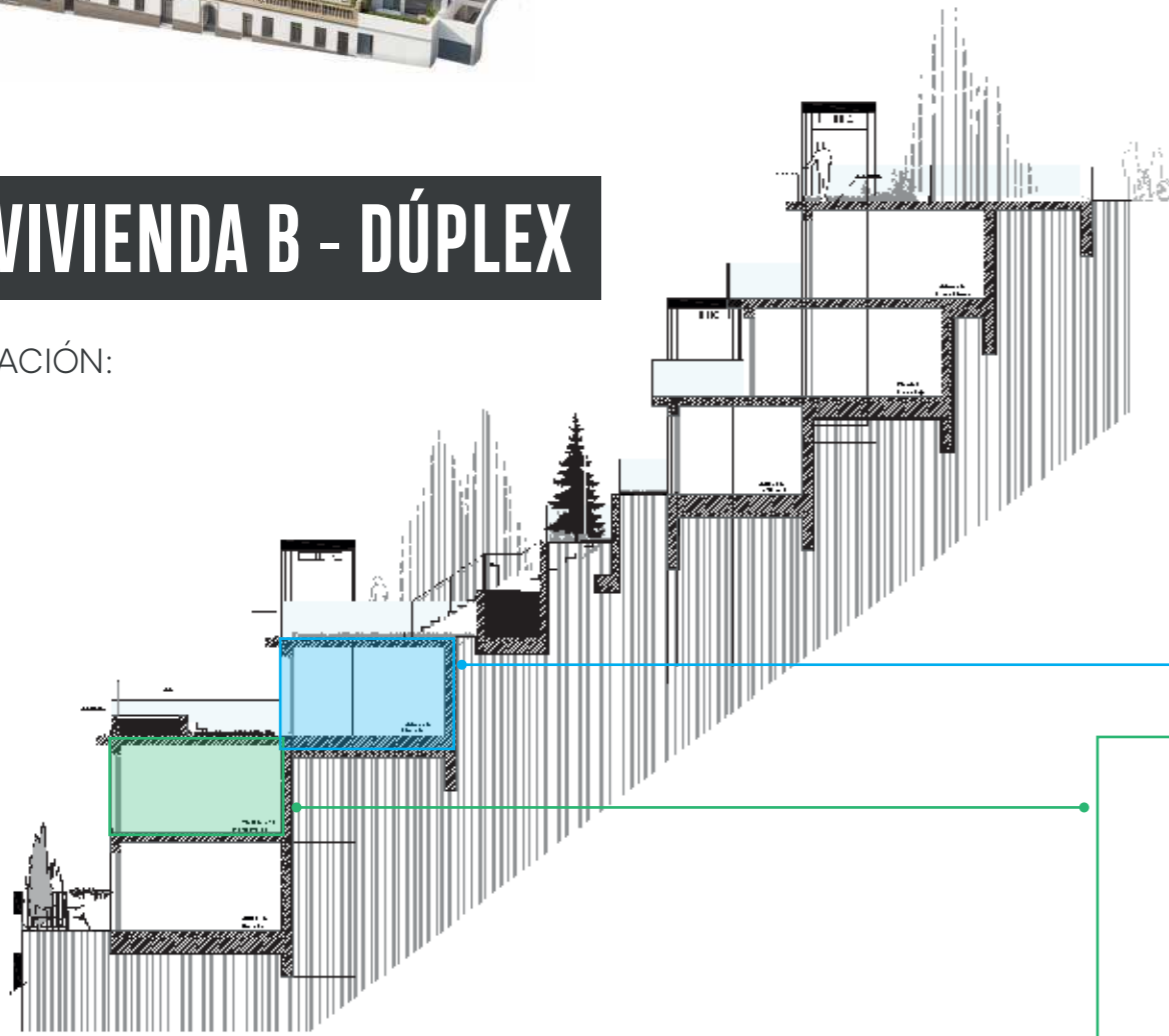




# RMS 28, VIVIENDA B - DÚPLEX

MÁS INFORMACIÓN:

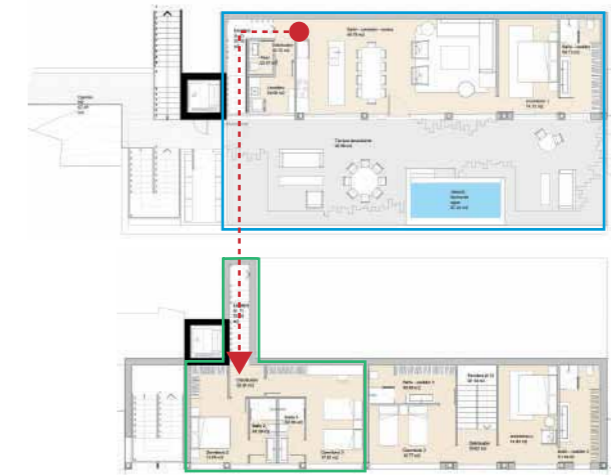
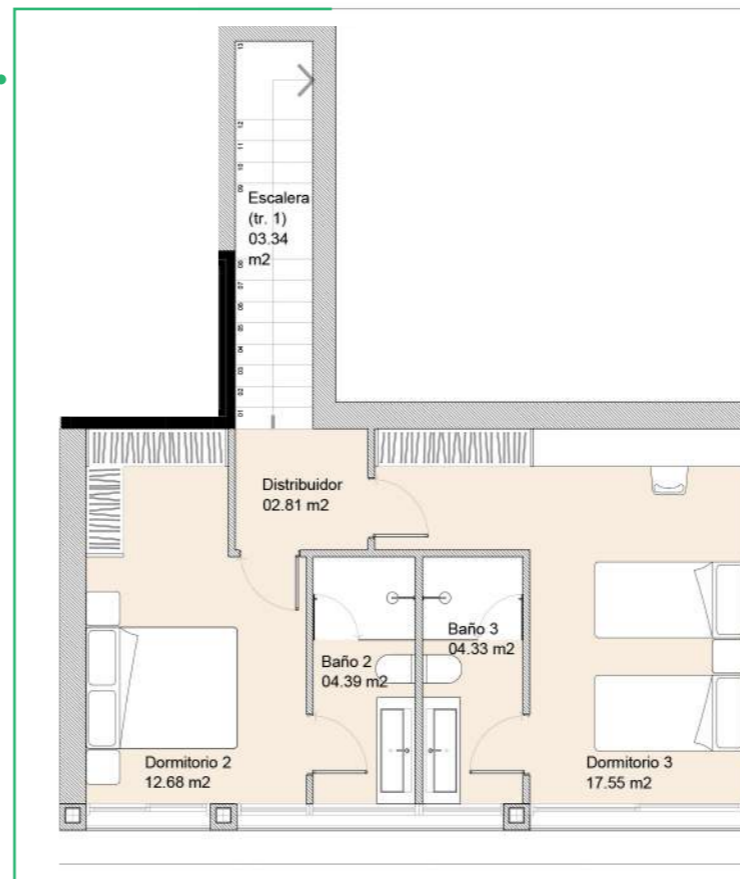
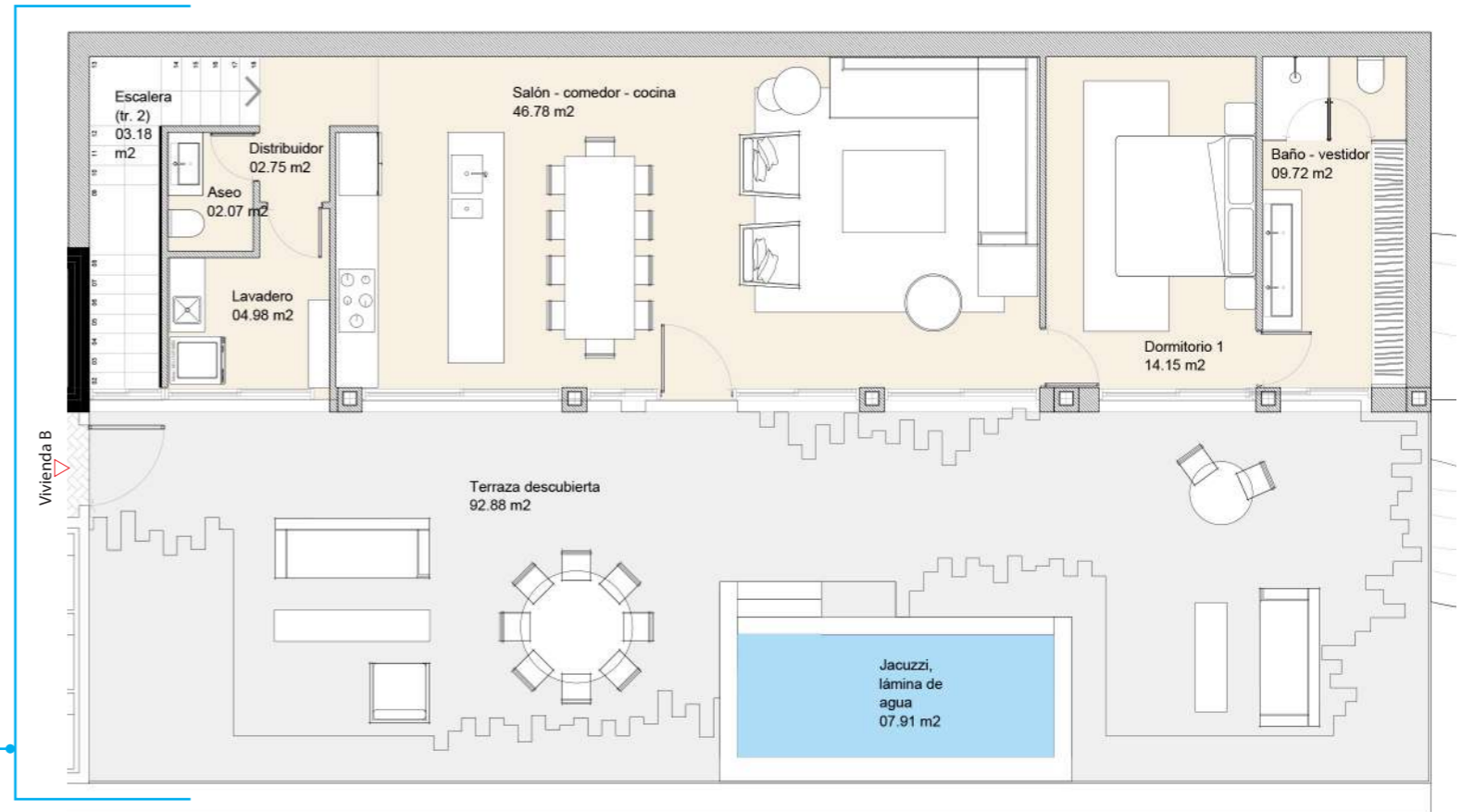


Superficie útil de vivienda	127,26 m <sup>2</sup>	Superficie útil de vivienda Decreto 218/2005	139,99 m <sup>2</sup>
Superficie construida cerrada de vivienda	159,94 m <sup>2</sup>	Superficie construida de vivienda Decreto 218/2005	215,06 m <sup>2</sup>
Superficie construida de vivienda con P.P.Z.C.	199,07 m <sup>2</sup>	<small>Superficies definidas en el DECRETO 218/2005, de 11 de octubre, por el que se aprueba el Reglamento de información al consumidor en la compraventa y arrendamiento de viviendas en Andalucía</small>	
Superficie construida de espacios exteriores	101,60 m <sup>2</sup>		

Superficie útil de vivienda	127,26 m <sup>2</sup>	Superficie útil de vivienda Decreto 218/2005	139,99 m <sup>2</sup>
Superficie construida cerrada de vivienda	159,94 m <sup>2</sup>	Superficie construida de vivienda Decreto 218/2005	215,06 m <sup>2</sup>
Superficie construida de vivienda con P.P.Z.C.	199,07 m <sup>2</sup>	<small>Superficies definidas en el DECRETO 218/2005, de 11 de octubre, por el que se aprueba el Reglamento de información al consumidor en la compraventa y arrendamiento de viviendas en Andalucía</small>	
Superficie construida de espacios exteriores	101,60 m <sup>2</sup>		



Be Grand®  
El Limonar



ESCALA 1:100 / A3

comercializa: **ADENDIA**

