



Superficie útil de vivienda 165,81 m²
 Superficie construida cerrada de vivienda 178,23 m²
 Superficie construida de vivienda con P.P.Z.C. 221,83 m²
 Superficie construida de espacios exteriores 65,33 m²

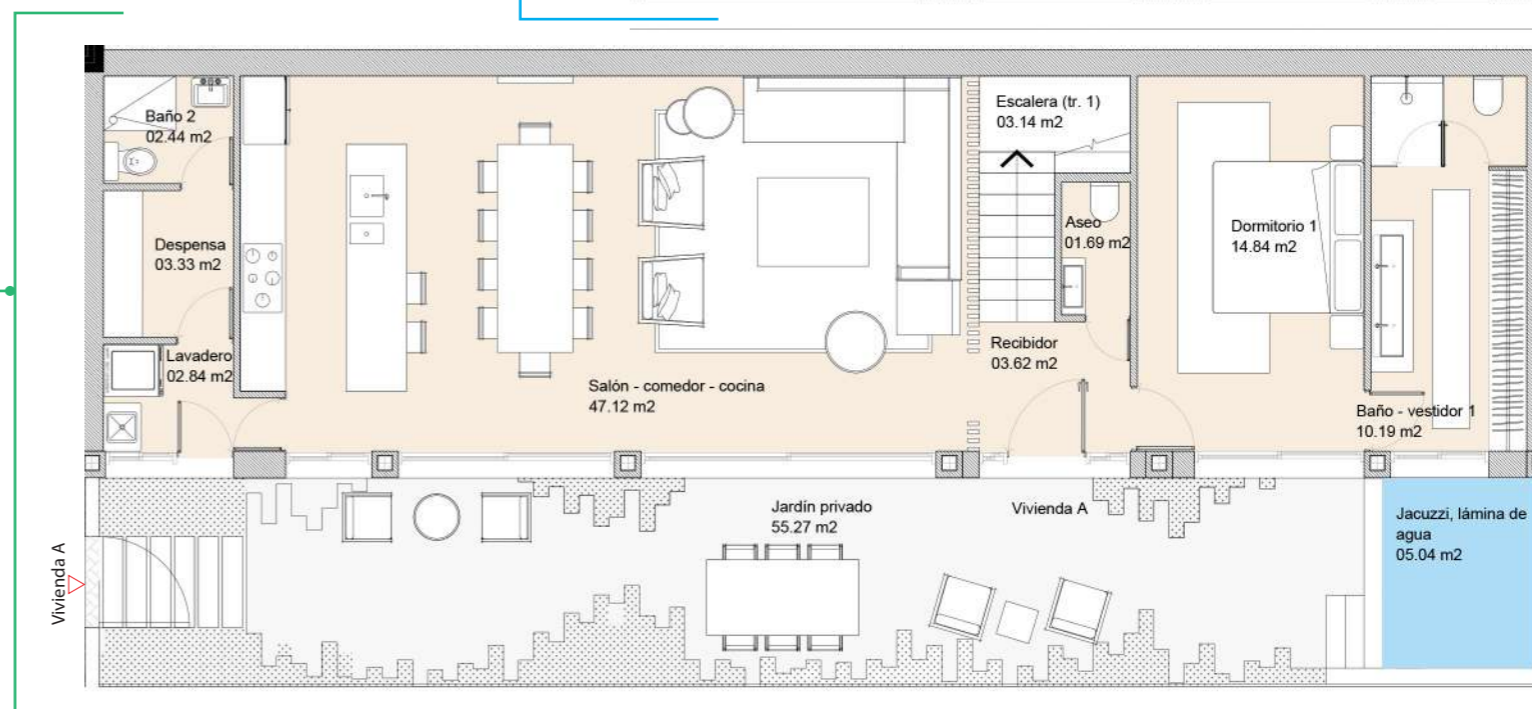
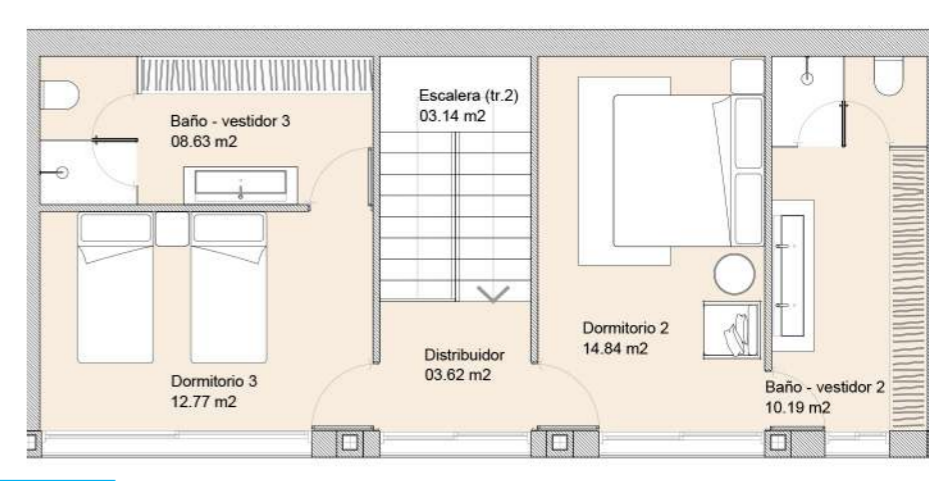
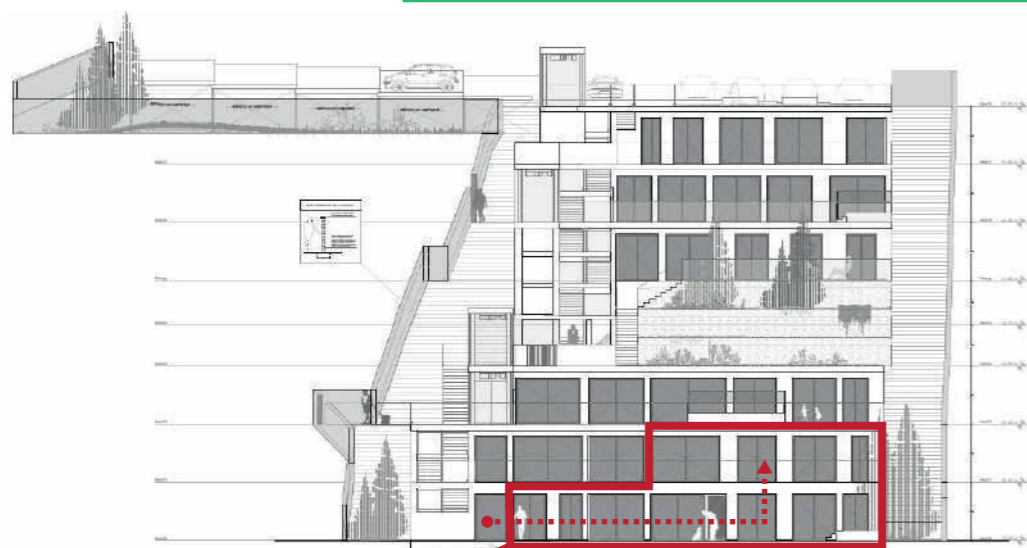
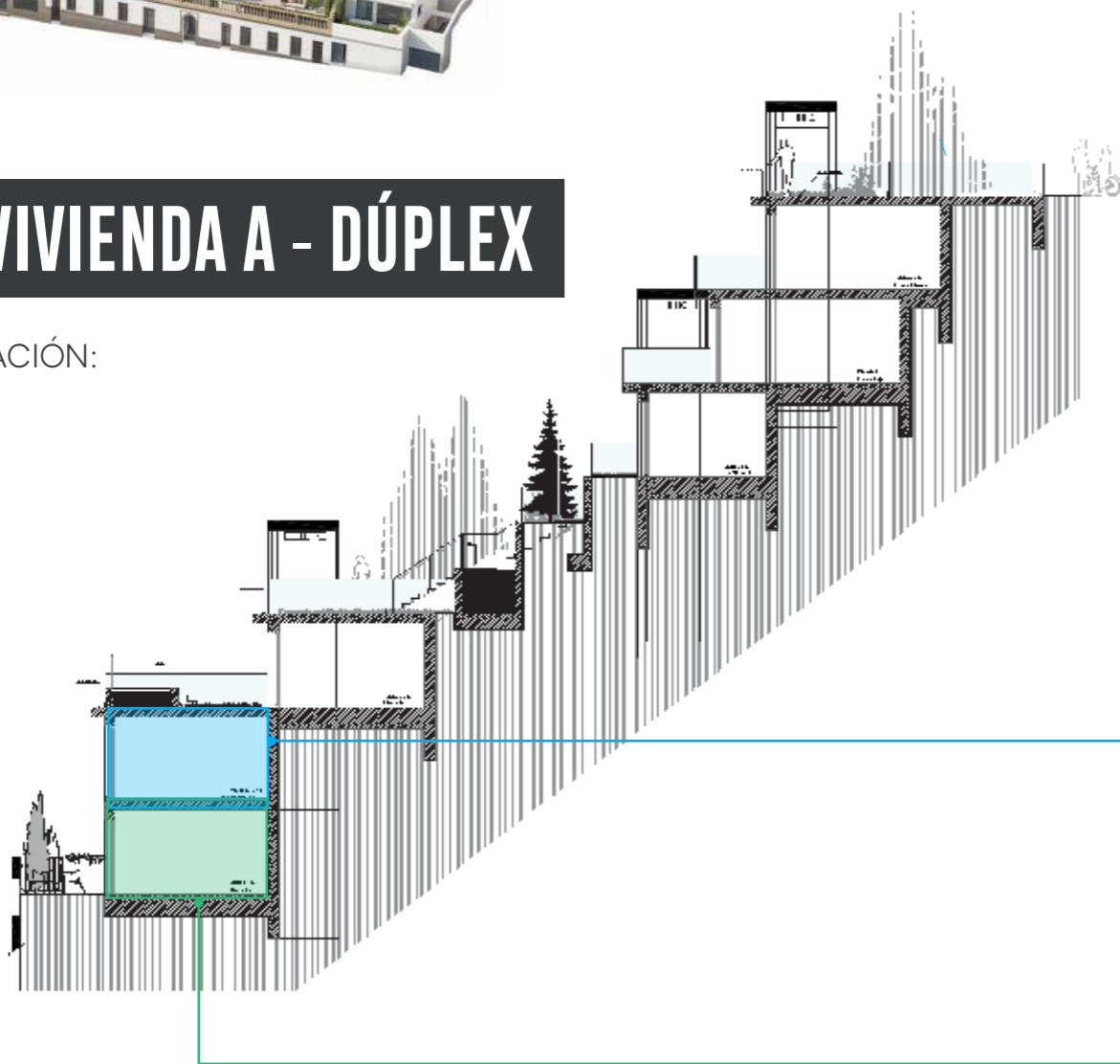
Superficie útil de vivienda Decreto 218/2005 182,39 m²
 Superficie construida de vivienda Decreto 218/2005 239,65 m²
Superficies definidas en el DECRETO 218/2005, de 11 de octubre, por el que se aprueba el Reglamento de información al consumidor en la compraventa y arrendamiento de viviendas en Andalucía



Be Grand®
El Limonar

RMS 28, VIVIENDA A - DÚPLEX

MÁS INFORMACIÓN:



comercializa: **ADENDIA**

