



Superficie útil de vivienda 143,66 m²
 Superficie construida cerrada de vivienda 187,15 m²
 Superficie construida de vivienda con P.P.Z.C. 215,09 m²

Superficie útil de vivienda Decreto 218/2005 158,03 m²
 Superficie construida de vivienda Decreto 218/2005 229,89 m²
 Superficies definidas en el DECRETO 218/2005, de 11 de octubre, por el que se aprueba el Reglamento de información al consumidor en la compraventa y arrendamiento de viviendas en Andalucía

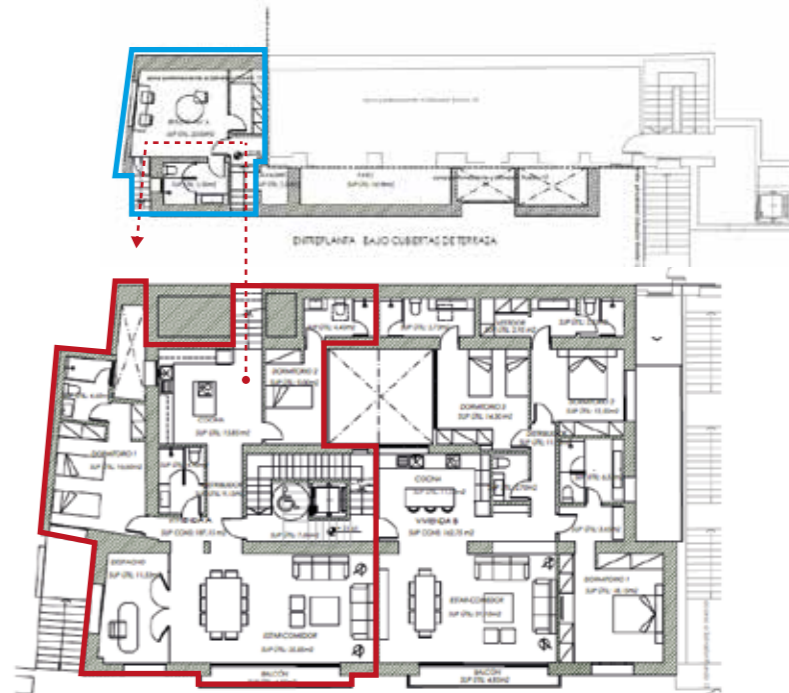
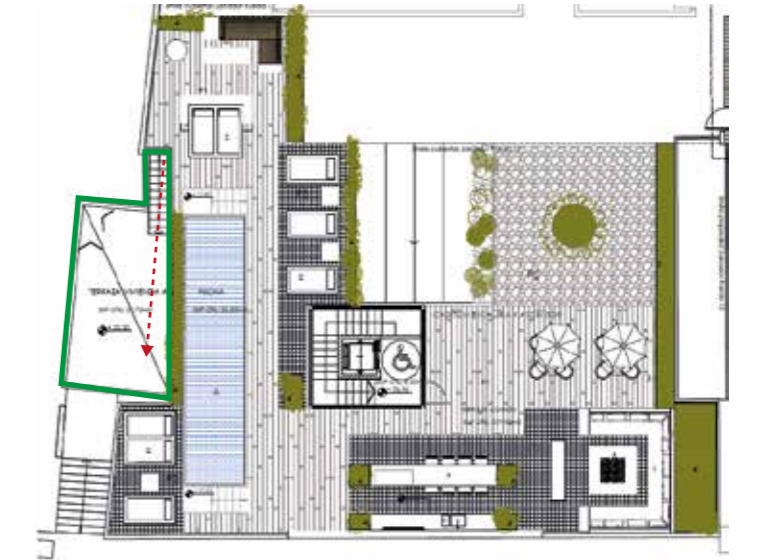
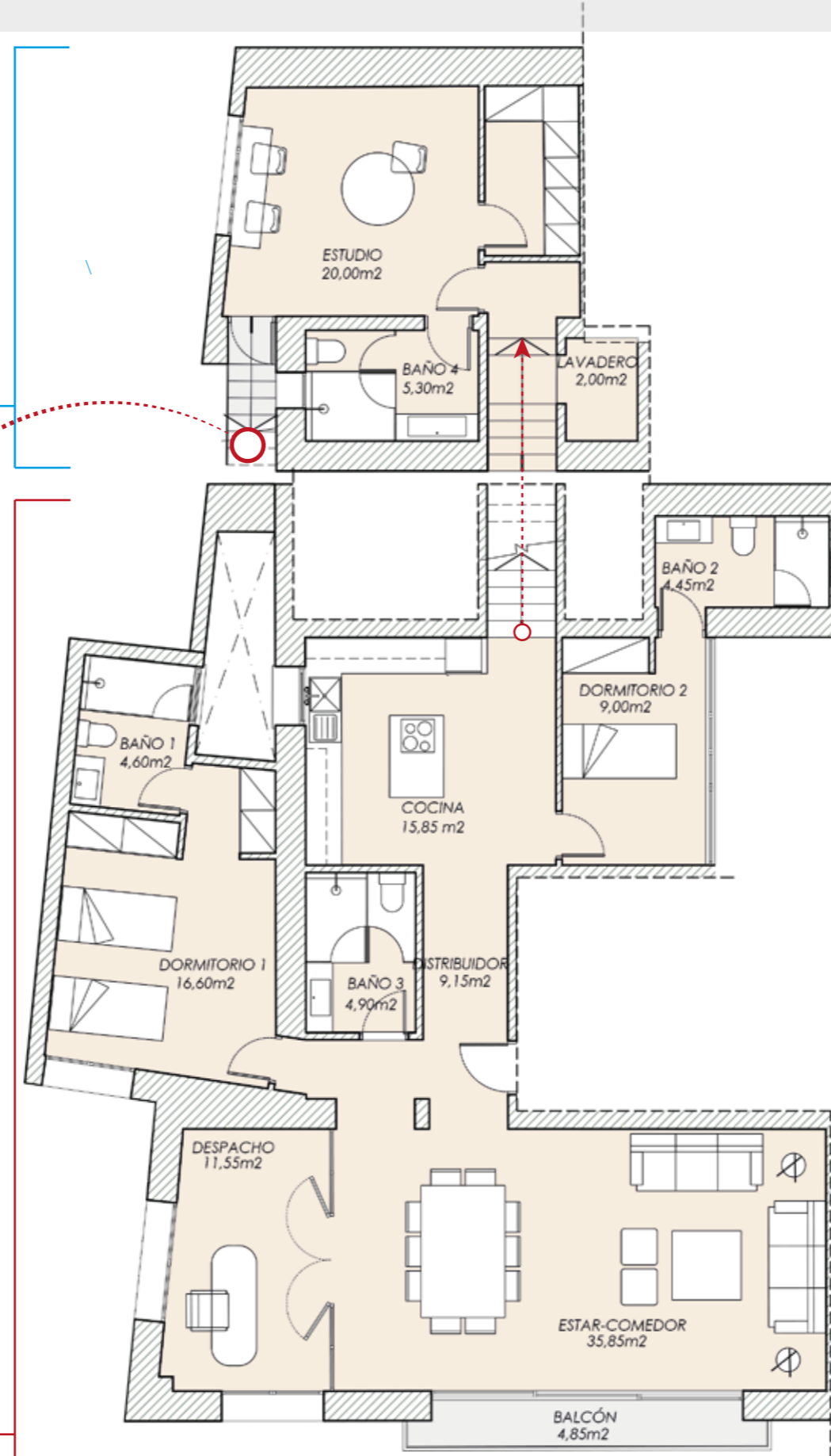
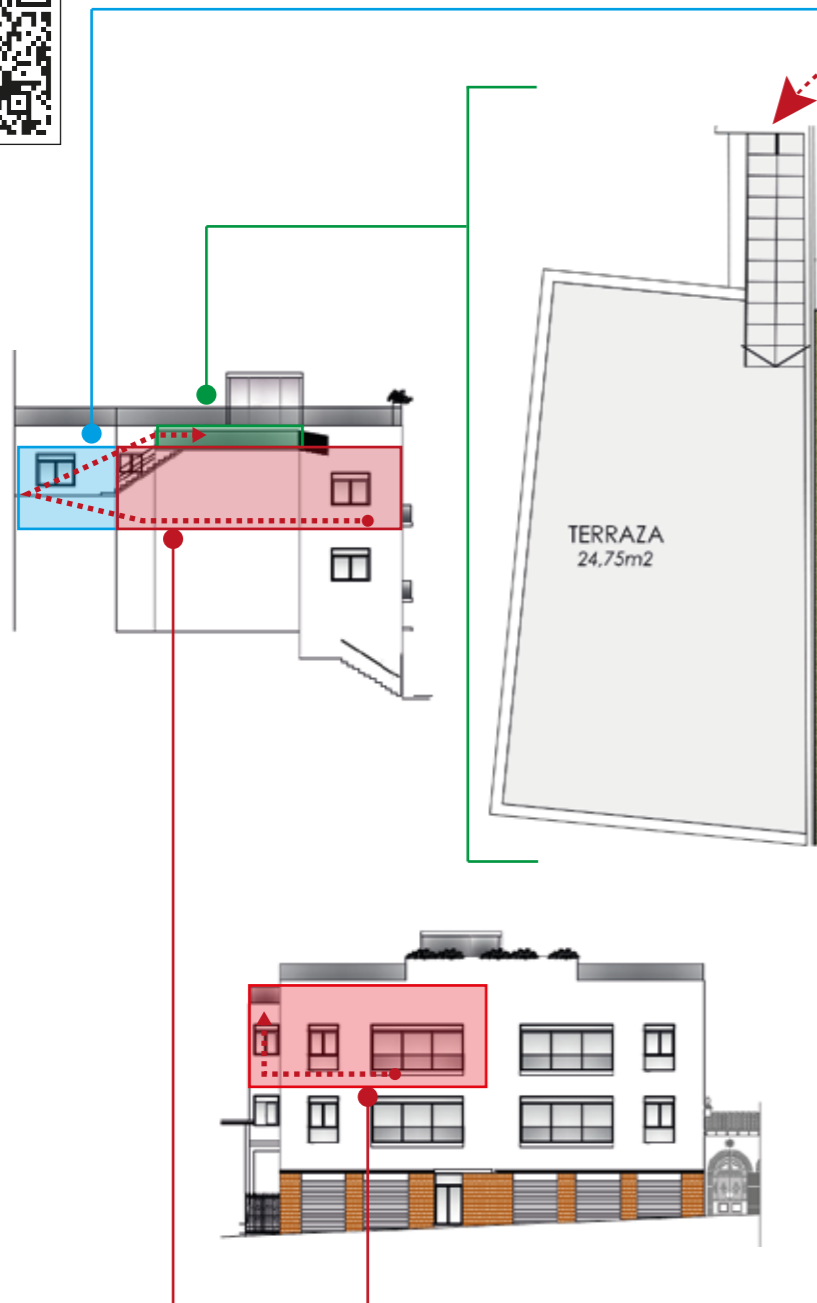
Superficie útil de espacios exteriores 29,60 m²



Be Grand®
El Limonar

SR 13, VIVIENDA SEGUNDO A

MÁS INFORMACIÓN:



ESCALA 1:100 / A3

comercializa: **ADENIA**



Promueve: Oriented Solutions, S.L. B87344636 inscrita al tomo 33667, folio 208 , Hoja M-606041, inscripción 5ª