



Superficie útil de vivienda 116,15 m<sup>2</sup>  
 Superficie construida cerrada de vivienda 155,25 m<sup>2</sup>  
 Superficie construida de vivienda con P.P.Z.C. 192,05 m<sup>2</sup>

Superficie útil de vivienda Decreto 218/2005 124,40 m<sup>2</sup>  
 Superficie construida de vivienda Decreto 218/2005 188,65 m<sup>2</sup>  
*Superficies definidas en el DECRETO 218/2005, de 11 de octubre, por el que se aprueba el Reglamento de información al consumidor en la compraventa y arrendamiento de viviendas en Andalucía*

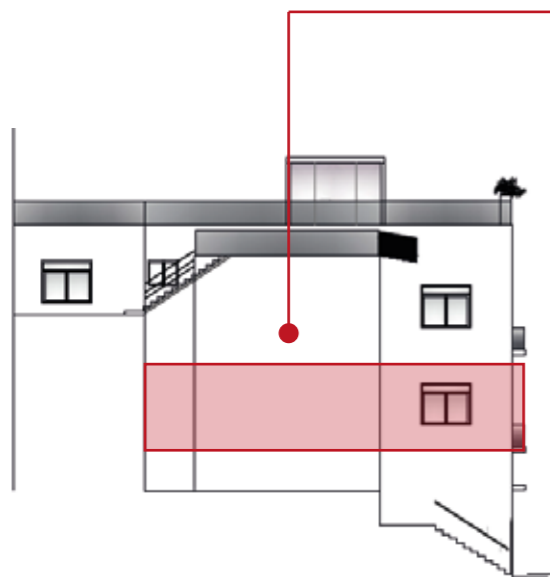
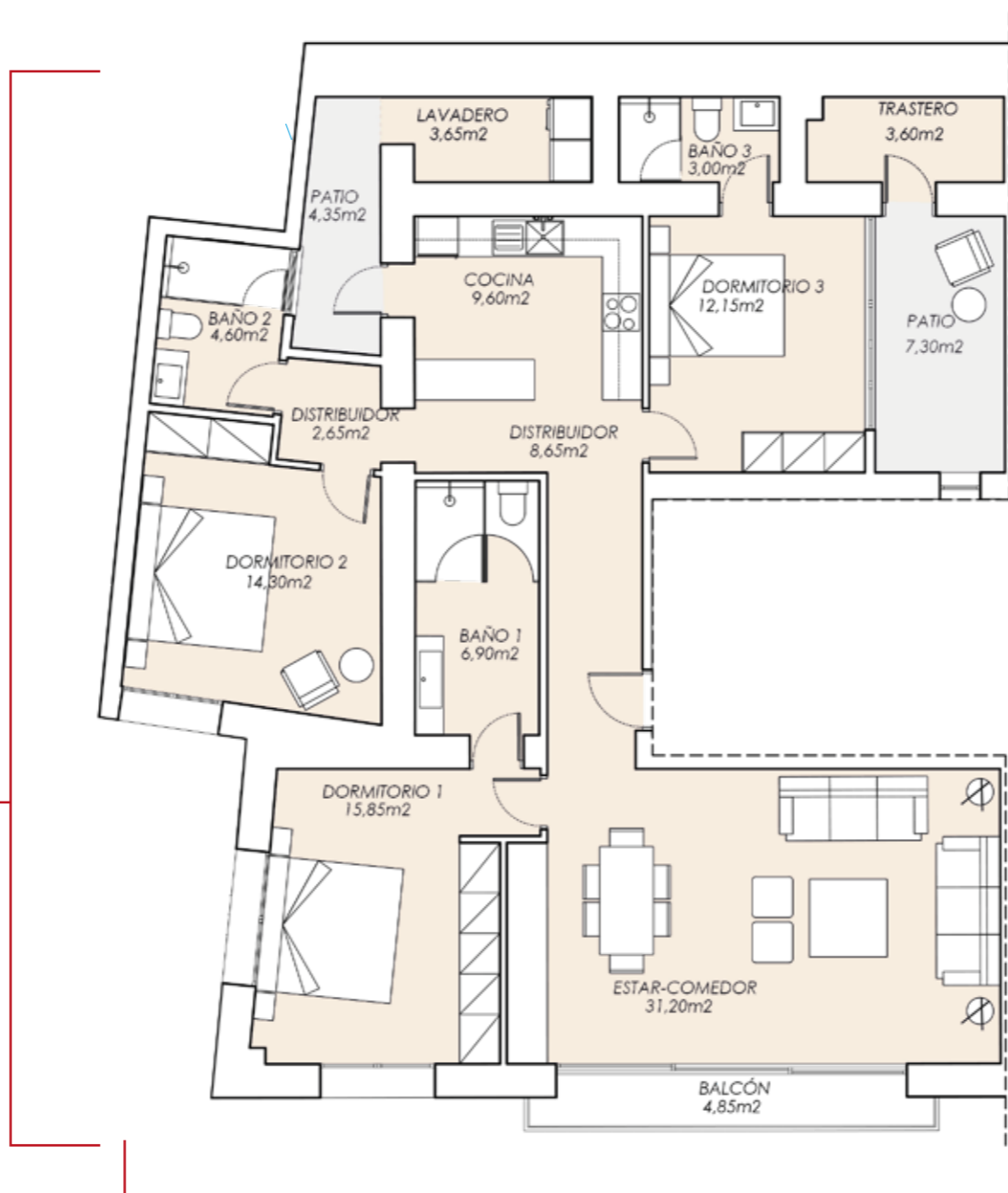
Superficie útil de espacios exteriores 16,50 m<sup>2</sup>



Be Grand®  
El Limonar

# SR 13, VIVIENDA PRIMERO A

MÁS INFORMACIÓN:



ESCALA 1:100 / A3

comercializa: **ADEN'DIA**