

**REFERENTE DE LUJO Y  
EXCLUSIVIDAD**



**Be Grand®**  
Jerónimos





# PARQUE DEL RETIRO, UN ENTORNO PRIVILEGIADO

El barrio de los Jerónimos de Madrid, situado entre el Parque del Retiro y el bulevar arbolado del Paseo de Prado, cuenta con algunos de los edificios y espacios públicos más emblemáticos de Madrid.

Un prestigioso vecindario que está delimitado por la calle de Alcalá al norte, la avenida de Menéndez Pelayo al este, el paseo del Prado al oeste, y el paseo de la Reina Cristina al sur.

En términos de propiedades de lujo, la zona está considerada como uno de los *"barrios del mundo para observar"*.



Palacio de cristal - Parque del Retiro



# EL ENCANTO DEL BARRIO DE LOS JERÓNIMOS

Be Grand® Jerónimos es un conjunto residencial diseñado para experimentar exclusividad y lujo, ubicado en la calle Antonio Maura 11.

Es un proyecto que preserva el valor histórico del inmueble y su entorno. La rehabilitación del edificio le permitirá contar con **12 viviendas de 250 m<sup>2</sup>, con 3 dormitorios, 3 baños en suite y 1 aseo.**

Su fachada es clásica y decorativa, con un estilo del siglo XIX y una estética española, que recuerda a la arquitectura de los edificios Haussmann de París.





CASTELLANA

PUERTA DE ALCALÁ

PARQUE DEL RETIRO

JERÓNIMOS



Be Grand Jerónimos  
Calle Antonio Maura N°. 11, Retiro, 28014 Madrid

CIBELES

PASEO DEL PRADO

NEPTUNO

MUSEO DE EL PRADO





# UNA ZONA PRIVILEGIADA

Be Grand® Jerónimos tiene mucho que ofrecer.

Desde la bella arquitectura de sus edificios, a sus tranquilos y enormes espacios verdes, o a sus animadas tabernas en las que la gastronomía juega un papel protagonista.

Se encuentra ubicado en una de las zonas con mejores oportunidades y servicios de todo Madrid, rodeado de lugares históricos, tiendas, entretenimiento, restaurantes y museos.



Puerta de Alcalá





Lobby





Salón principal

El proyecto diseño e imágenes son ilustrativas y podrán sufrir modificaciones sin previo aviso





Sala de TV

El proyecto diseño e imágenes son ilustrativas y podrán sufrir modificaciones sin previo aviso





Salón comedor

El proyecto diseñado e imágenes son ilustrativas y podrán sufrir modificaciones sin previo aviso



# PROTOTIPO DERECHA

**241 m<sup>2</sup>** INTERIORES 196 m<sup>2</sup>  
 ZONAS COMUNES 45 m<sup>2</sup>

3  **DORMITORIOS**

Vestidor en el dormitorio principal

3  **BAÑOS**

1  **ASEO**

 **COMEDOR**

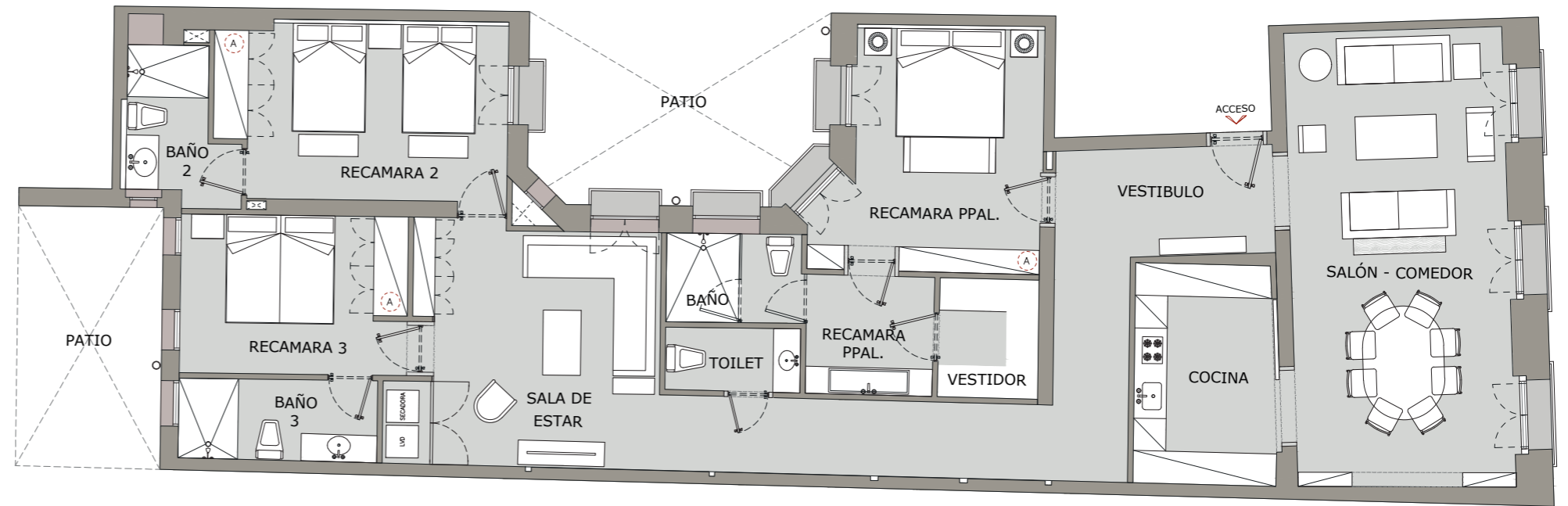
 **SALA DE ESTAR**

 **COCINA EQUIPADA**

 **SUELO RADIANTE**

 **AIRE ACONDICIONADO**

 **TRASTERO**



La superficie de nota simple es 240 m<sup>2</sup> incluyendo trastero más 15m<sup>2</sup> de la parte proporcional de zonas comunes, la cual es una unidad privativa independiente que se incluirá junto con el departamento.



# PROTOTIPO IZQUIERDA

**241 m<sup>2</sup>** INTERIORES 196 m<sup>2</sup>  
ZONAS COMUNES 45 m<sup>2</sup>

**3** DORMITORIOS **3** BAÑOS **1** ASEO

Vestidor en el dormitorio principal



COMEDOR



SALA DE ESTAR



COCINA EQUIPADA



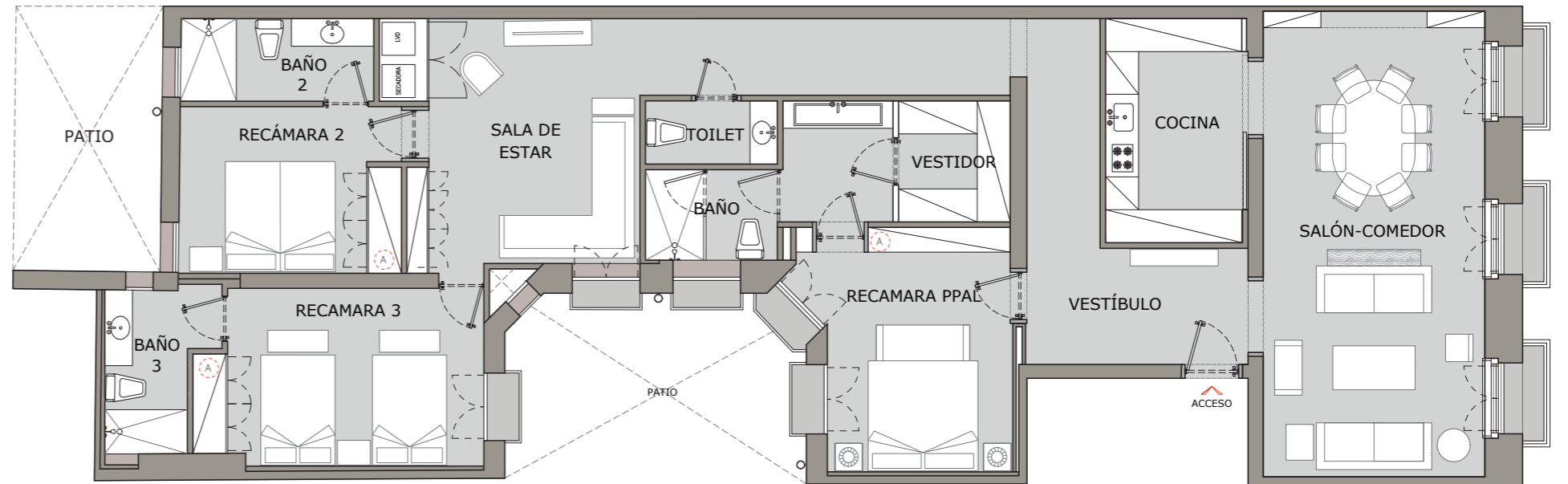
SUELO RADIANTE



AIRE ACONDICIONADO



TRASTERO





# PROTOTIPO BAJO IZQUIERDA

**274 m<sup>2</sup>**

INTERIORES 196 m<sup>2</sup>  
TERRAZA 33 m<sup>2</sup>  
ZONAS COMUNES 45 m<sup>2</sup>

3   
**DORMITORIOS**

Vestidor en el dormitorio principal

3   
**BAÑOS**

1   
**ASEO**

  
**COMEDOR**

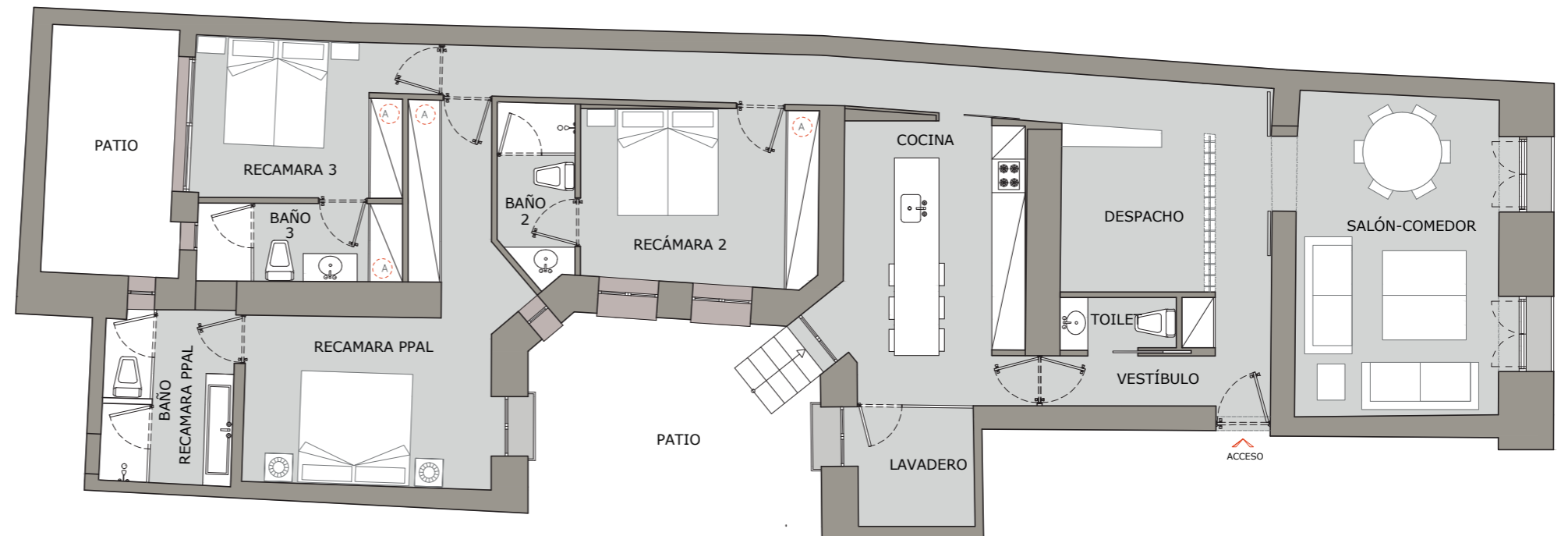
  
**COCINA  
EQUIPADA**

  
**TERRAZA**

  
**SUELO  
RADIANTE**

  
**AIRE  
ACONDICIONADO**

  
**TRASTERO**





# ESPACIOS DISEÑADOS PARA TU BIENESTAR

Be Grand® Jerónimos contará con unas espléndidas zonas comunes.

Un acogedor vestíbulo de entrada, un "sports-bar" con salón comunitario para despejarse, trabajar, o para disfrutar de momentos de relajación y ocio.

También contará con un moderno gimnasio con una amplia gama de equipos para ponerse en forma.

Servicios y amenidades que en definitiva te ofrecerán un gran estilo de vida.





Sports bar

El proyecto diseño e imágenes son ilustrativas y podrán sufrir modificaciones sin previo aviso





Sports bar

El proyecto diseño e imágenes son ilustrativas y podrán sufrir modificaciones sin previo aviso







Gimnasio

El proyecto diseño e imágenes son ilustrativas y podrán sufrir modificaciones sin previo aviso



# VIVE RODEADO DE LO MEJOR

## PROYECTOS:

- A. Be Grand® Santa Engracia - Dirección: Santa Engracia No. 42
- B. Be Grand® El Viso - Dirección: Dr. Arce No. 13
- C. Be Grand® Distrito Salamanca - Dirección: Padilla No. 66
- D. Be Grand® Las Letras - Dirección: Fúcar No. 5
- E. Be Grand® Jerónimos - Dirección: Antonio Maura No. 11



### SITIOS DE INTERÉS

1. Puerta del Sol
2. Puerta de Alcalá
3. Plaza de Colón
4. Plaza Mayor
5. Santiago Bernabéu
6. Catedral Santa María la Real de la Almudena
7. Plaza de España



### HOTELES

10. Rosewood Villamagna
11. Four Seasons Hotel Madrid
12. Mandarin Oriental



### RESTAURANTES

13. El Pescador
14. La Máquina de Jorge Juan
15. Tatel
16. Toni 2



### MUSEOS Y CULTURA

17. Museo del Prado
18. Palacio Real
19. Museo Sorolla



### ESCUELAS

20. IE Business School
21. Universidad Complutense



### CENTROS COMERCIALES

8. Corte Inglés Castellana
9. Corte Inglés Serrano



## Be Grand Jerónimos

Calle Antonio Maura N.º 11, Retiro, 28014 Madrid



# NUESTRA HISTORIA

Be Grand® es una empresa mexicana especializada en la creación de apartamentos y oficinas de lujo.

Después de 20 años en el desarrollo y comercialización de proyectos residenciales de alta calidad en zonas AAA en México, hemos dado el salto a España.

Contamos con amplia experiencia en desarrollos residenciales, comerciales y oficinas.

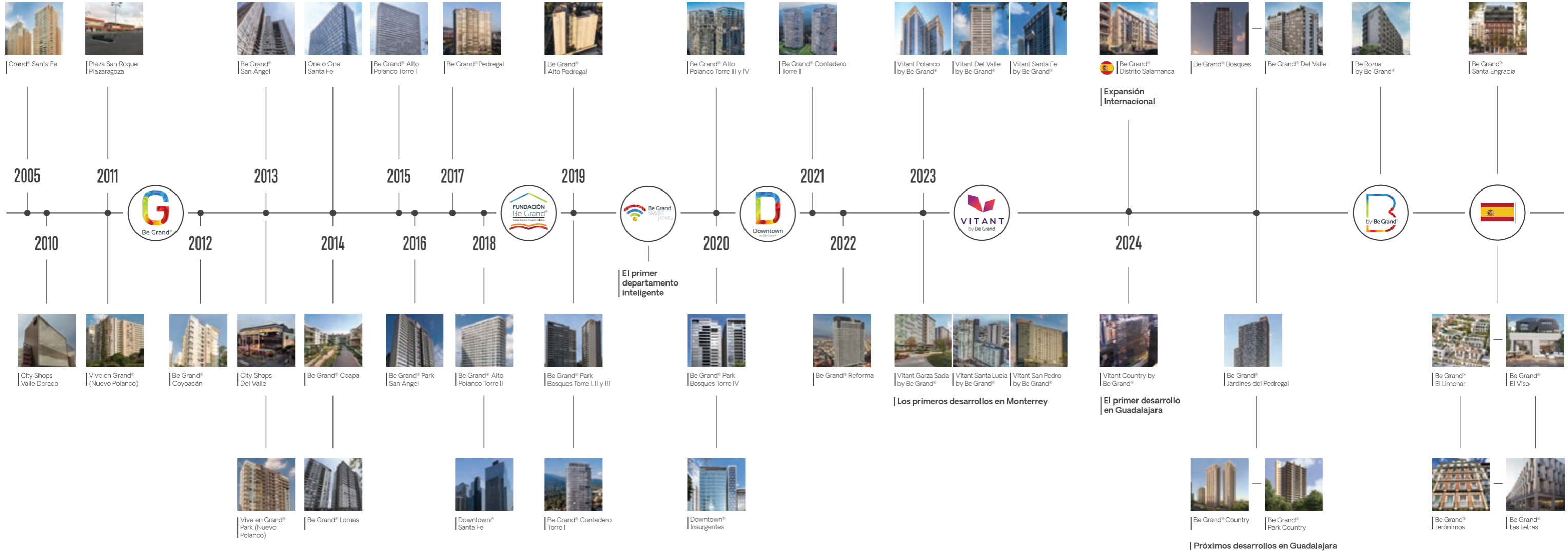
Así se produce nuestra consolidación en el mercado internacional de inmobiliarias de Hispanoamérica como una de las mejores marcas que ofrecen espacios caracterizados por su modernidad, eficiencia y calidad.





# CONÓCENOS

## PRÓXIMAMENTE







Be Grand®  
Jerónimos

DESARROLLADO POR:



Be Grand®



admara  
CAPITAL

INVESTMENT MANAGEMENT COMPANY

Lagasca 96  
28006, Madrid, España.

T. 911 921 116

Contáctanos:  
[ventas@begrand.es](mailto:ventas@begrand.es)

---

**BEGRAND.ES**